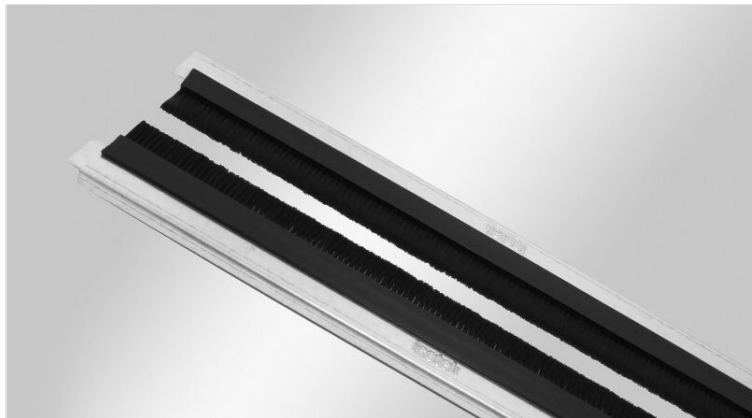


KDR-BES wartelplaten met borstelringen

voor Rittal TS 8 behuizingen



RoHS
compliant

REACH
COMPLIANCE

Made in
Germany



WE
CONTROL
COMPONENTS

[Bestel direct online @ CC Nederland »](#)



[Voor aanvragen uit België klik hier »](#)

The new 2-piece enclosure gland plates KDR-BES-TS8 are supplied with preassembled brush grommets.

The gland plates are installed with standard Rittal clips.

Depending on the maximum cable diameter to be routed, the 2 halves of the brush gland plate are aligned further or closer to each other.

The gland plates KDR-BES-TS8 are perfect for protection of the enclosure interior against dirt.

Specificaties

Materiaal	Basis plaat: Plaatstaal verzinkt Borstels: Polyamide
Temperatuur	-20 C° tot 90 C°
Eigenschappen	zonder siliconen, halogeenvrij

Voordelen

- Bij montage kan bijna de volledige basis van de behuizing worden gebruikt voor het installeren van kabels
- Montage achteraf mogelijk

Producttypes en maten

KDR-BES-TS8-600-58000



Art.nr.	58000	Voor	600 mm
EAN	4251269315	kastbreedte	
	787	Zichtmaat van	435 mm
Aantal	1	opening	
Breedte	125 mm		
Hoogte	16 mm		
Geschikt voor behuizing	Rittal TS 8		
Lengte	458 mm		

KDR-BES-TS8-800-58006



Art.nr.	58006	Voor	800 mm
EAN	4251269315	kastbreedte	
	794	Zichtmaat van	635 mm
Aantal	1	opening	
Breedte	125 mm		
Hoogte	16 mm		
Geschikt voor behuizing	Rittal TS 8		
Lengte	658 mm		

KDR-BES-TS8-1000-58012



Art.nr.	58012	Voor	1.000 mm
EAN	4251269315	kastbreedte	
	800	Zichtmaat van	835 mm
Aantal	1	opening	
Breedte	125 mm	Divisie balk	nee
Hoogte	16 mm		
Geschikt voor behuizing	Rittal TS 8		
Lengte	858 mm		

KDR-BES-TS8-1200-58018

Art.nr.	58018	Voor	1.200 mm
EAN	4251269315	kastbreedte	
	817	Zichtmaat van	495 mm
Aantal	1	opening	
Breedte	125 mm		
Hoogte	16 mm		
Geschikt voor	Rittal TS 8		
behuizing			
Lengte	518 mm		



icotek[®]
smart cable management